



## Línea ENDURE



## GARANTÍA

10 años contra defecto de fabricación y vicios ocultos

## VERSÁTIL

Extensa variedad de mobiliario para cualquier situación

## CERTIFICACIÓN



Scientific Equipment & Furniture Association





## GABINETE

Fabricado 100% en Lámina Galvanizada Cal. 20 con pintura Micro-pulverizada Horneada a 200 grados, con resistencia de 1035 hrs. Cámaras Salinas.

## CIERRE DE PUERTAS

Por medio de un imán de 3 Kg. de presión, con topes de hule transparentes para un cierre sin ruido.

## BISAGRAS

Eslabón metálicos con acabado anti-corrosivos tipo extensión con abatimiento 180° unidas mediante puntos de soldadura.

## CORREDERAS

Metálicas importadas con acabado electro-zincado, embaladas y con seguro de nylon.

## CAJÓN

Remetido fabricado 100% en lámina galvanizada Cal. 20.

## PUERTAS

Remetida abatible fabricada 100% en lámina galvanizada.

## ZOCLO INTEGRADO

Remetido a 6.5 cm de altura de 10.

## CRISTALES

Utilizados en vitrinas (alacenas); son de 5 mm. de espesor, cantos pulidos con jaladeras tipo botón en la zapata de aluminio, su mecanismo tipo deslizable esta compuesto por:

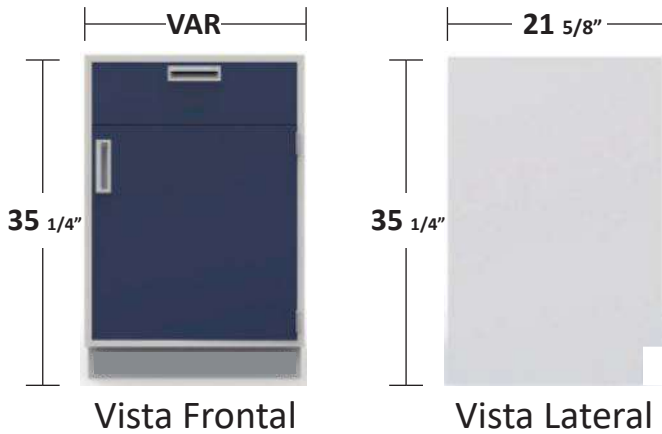
- Carretilla plástica con balero metálico tipo polea.
- Zapata de aluminio anodizado natural.
- Guia de aluminio anodizado natural.
- Riel de aluminio anodizado natural.

## JALADERAS DE LOS FRENTES DE CAJON Y PUERTA

- Jaladera embutida de polipropileno negra.



## Gabinete Alto

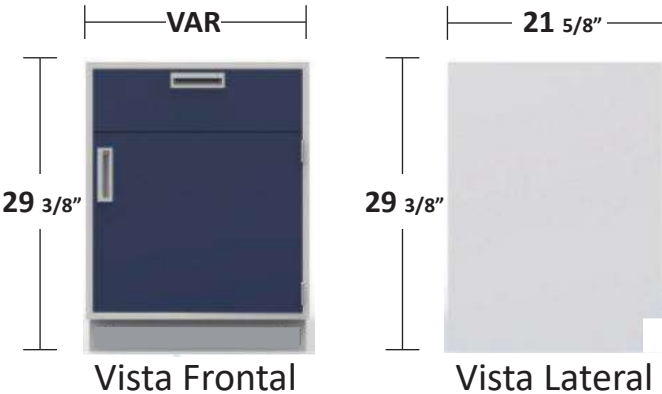


Vista Frontal



Vista Lateral

## Gabinete Bajo



Vista Frontal



Vista Lateral

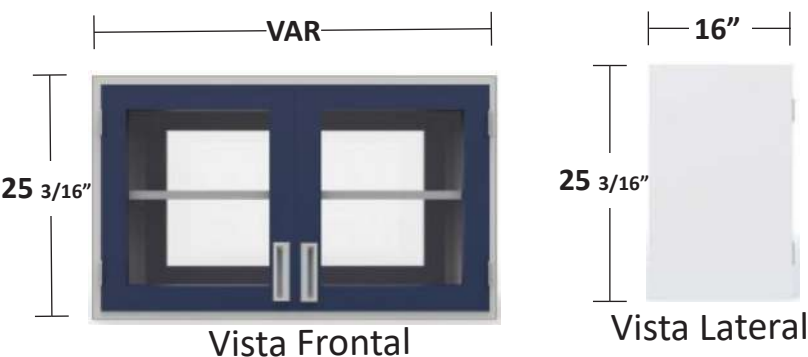
## Vitrina a Piso



Vista Frontal

Vista Lateral

## Vitrina Doble Vista

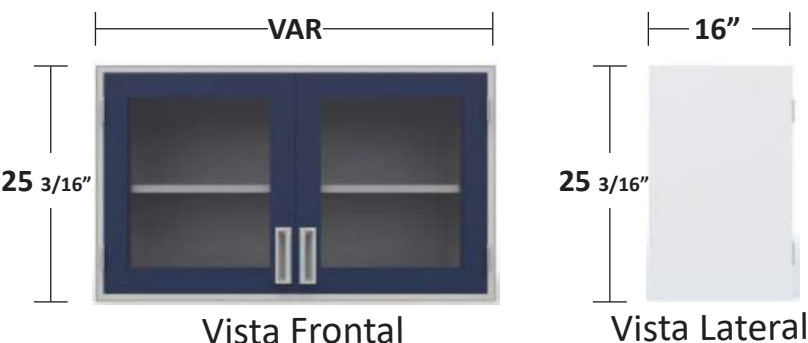


Vista Frontal



Vista Lateral

## Vitrina a Muro



Vista Frontal



Vista Lateral

### Tipos de Mobiliario:

**Gabinetes altos:** Diseñados para trabajar de pie o sentado en silla alta, con opciones que incluyen: cajón, puerta y entrepaño o espacio de trabajo.

**Gabinetes Bajos:** Ideales para realizar trabajos administrativos dentro del laboratorio con opciones que incluyen: cajón, puerta y entrepaño o espacio de trabajo

**Gabinetes Móviles:** Gabinetes altos o bajos de gran versatilidad, sirve como apoyo en el transporte de material dentro del laboratorio.

**Gabinetes Suspendedos:** Suspendedos a la mesa de trabajo, que permite una mejor limpieza en las áreas que así lo requieren.

**Vitrinas de Colgar:** Utilizadas para concentrar cristalería, carpetas y otro material, optimiza el espacio y se instala en los muros del laboratorio.

**Vitrinas Doble Vista:** También llamadas de doble acceso, se coloca sobre la repisa puente en mesas isla, ideal para guardar cristalería o reactivos.

**Vitrinas a Piso:** Mobiliario de mayor capacidad para almacenar cristalería, carpetas de procedimientos, equipos pequeños y otro material de laboratorio.

NOTA: Dimensiones en pulgadas



**CERMET S. DE R.L. DE C.V.**

**Teléfonos: 442-223-4285  
800-2-CERMET (237638)**

**E-mail: [ventas@cermet.com.mx](mailto:ventas@cermet.com.mx)**

